

화성시 주거복지센터를 소개합니다.

🏠 주거복지센터 기능

1 주거복지 상담 사례관리

- 상담을 통한 개인의 개별화된 맞춤형 제도 안내 및 연계지원

2 주거복지 지원 네트워크 구축

- 주거복지 유관기관 협업
- 주거복지 민간기관 협업

3 시 각종 주거복지 사업 안내 및 주거복지정책 시행

- 시 각 부서에서 진행되는 다양한 주거복지사업 정보제공 및 연계

4 주거복지 교육 및 홍보

- 주거복지 현장 실무자에게 필요한 실무교육 제공
- 주거복지센터 소개 및 주거복지 안내를 위한 홍보물 제작




주거문제를 고민하고
계신 분은 언제든지
주거복지센터를 연락주세요.

주거 안정

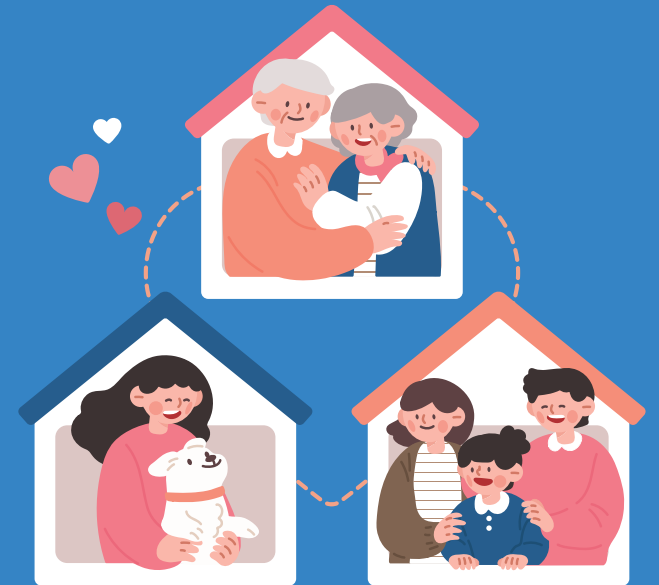


오시는길

화성시 남양읍 시청로 159(화성시청), 청사 1층

 화성시 주거복지센터 | 031-5189-3840

화성시 주거안정으로 모두가 행복한 화성 주거복지센터



 화성시 주거복지센터

화성시 주거복지센터를 소개합니다.

🏠 화성시 주거복지센터

화성시 주거복지센터는 주거문제로 어려움을 겪고 있거나 주거안정의 욕구를 가진 시민을 대상으로 상담과 주거지원서비스를 수행하는 주거복지전문기관입니다.

운영방법 시 직영센터

🏠 주거복지서비스 지원절차

- 1 **상담 및 접수**
내방, 방문을 통한 상담 및 접수
- 2 **신청 자격 확인**
기준 중위소득 기준에 따른 자격확인
*2024년 주거급여 선정기준(기준중위소득 48%이하)
- 3 **지원 가능 서비스 안내**
자격에 따른 지원 가능한 서비스 안내
- 4 **서비스 실행**

🏠 누가 상담을 받을 수 있나요?

주거 취약계층을 포함한 주거문제로 어려움을 겪고 있는 화성시민 누구나

- 월세체납, 경매, 화재, 침수 등 긴급주거위기가구
- 쪽방, 고시원, 찜질방, 비닐하우스, 컨테이너 등 비주택 거주가구
- 공공임대주택으로 주거이전이 필요한 가구
- 주거급여, 청년주거급여 등 주거비 지원이 필요한 가구
- 집수리 등 주거환경 개선이 필요한 저소득 가구
- 전월세 임대차 관계에 어려움이 있는 가구

🏠 어떻게 상담 받을 수 있나요?

전화상담, 내방상담, 방문상담

- 화성시 주거복지센터로 전화 또는 내방하여 상담
- 이동이 불편하신 분을 찾아가는 상담



🏠 서비스 지원내용

화성시 주거복지센터의 주요 서비스 지원내용입니다.



구분	내용
주거정보 제공	<ul style="list-style-type: none"> · 공공임대주택 (영구임대, 전세임대, 매입임대)연계 · 주거 상향지원사업 추진 · 긴급지원주택 지원
주거비 보조	<ul style="list-style-type: none"> · 주거급여(청년주거급여) 신청 및 지급 · 신혼부부 전세자금 대출이자 지원사업
주거 환경개선	<ul style="list-style-type: none"> · 햇살하우징, G-하우징, 장애인주택개조, 어르신 안전하우징, 아동주거빈곤가구 클린서비스 <p><small>*주거환경개선은 중위소득 기준에 따라 세부내용이 상이합니다. 자세한 내용은 상담을 통하여 안내</small></p>
이사비 지원	<ul style="list-style-type: none"> · 비정상 거처 이사비 지원